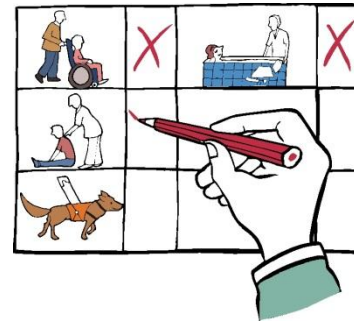


Auswirkungen des Persönlichen Budgets auf die Lebenshilfe

(in D - Oberhausen)



Lebenshilfe e.V.



- Verein für Menschen mit Behinderungen
- und Angehörige

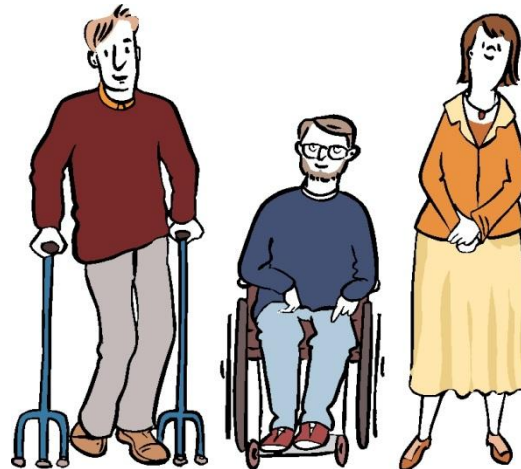
Aber auch:

- Anbieter von Leistungen und somit auch Arbeitgeber



Auswirkungen des Persönlichen Budgets auf Lebenshilfe als Verein für...

... Menschen mit Behinderungen



„Nichts über uns ohne uns“

- Wenn die Chance zu **mehr Selbstbestimmung** über das Persönliche Budget genutzt werden soll, **muss mit Menschen mit Behinderungen über das Persönliche Budget gesprochen werden!**



Was brauchen Menschen mit Behinderungen?

- Beratung und Unterstützung
- Angebote, um auswählen zu können
- Informationsmaterial in leichter Sprache



Menschen mit Behinderungen...

- ...werden „Kunden“
- ...können zwischen einzelnen Angeboten auswählen
- ...brauchen Unterstützung beim Informieren und beim Verfahren
- ...beschäftigen sich mit ihrem Leben und stellen fest, was gut ist, und was nicht
- ! In Oberhausen wichtig: „Tandem“-Beratung

Erfahrungen von Menschen mit Behinderungen:



- Es gibt einige, die das Persönlich Budget gezielt nachfragen.
- Bisher reichen Vielen die bisherigen Angebote
- „Ich brauch´ das nicht, ich bin zufrieden.“
- „Ich bin nicht mehr Behinderter. Ich bin jetzt Kaufmann.“ (LHZ 3/2007)
- Zufriedenheit der Nutzer des Persönlichen Budgets: fast 78 % (Erfahrung aus den Modellregionen)

Erfahrungen von Menschen mit Behinderungen



Hohe Zufriedenheit bei Budgetnehmern:

- Mehr an sozialer Teilhabe
- Stabilisierung der Lebenssituation
- Erhalt passgenauer Hilfe
- Gefühl von Unabhängigkeit und selbstbewußteres Auftreten

Auswirkungen des Persönlichen Budgets auf Lebenshilfe als Verein für...

... Eltern und Angehörige



Neue Verantwortung/ neue Chancen

Eltern und Angehörige

- bekommen wieder eine neue Aufgabe
- sind im Engagement gefragt
- bekommen die Chance, für und mit Menschen mit Behinderungen mehr Selbstbestimmung zu erreichen
- können feststellen, dass alles gut ist, wie es ist

Fragen, die Eltern/ Angehörige sich stellen können:

- Ist mein Kind, Angehöriger/ bin ich mit der Situation zufrieden?
- Sollte sich etwas ändern?
- Wenn ja, was?
- Wie kann das neue Ziel erreicht werden?
- Kann das Persönliche Budget ein Instrument dazu sein?

Auswirkungen des Persönlichen Budgets auf Lebenshilfe als...

**... Anbieter von Leistungen
und Arbeitgeber**



Inhalte der Arbeit – der „Kunde“



- Der Mensch mit Behinderungen ist jetzt „Kunde“
- Jedem Kunden muss ein eigenes Leistungs- und Preisangebot gemacht werden.
- Dienste werden mit selbstbewussten Kunden umgehen müssen, die wissen wollen, welche Leistungen sie für welchen Geldbetrag erhalten.
- Einige Kunden werden aus dem sozialrechtlichen Dreieck fallen, dafür wird die Anzahl der „Selbstzahler“ steigen.
- Die Zufriedenheit des Nutzers ist der wichtigste Maßstab für Qualität!

Leistungen



- Welche Leistungen bieten wir im Rahmen des Persönlichen Budgets an?
- Was bieten wir nicht an?
- Wie grenzen wir Leistungen des Persönlichen Budgets zu anderen Leistungen ab?
- Beispiel Oberhausen: Alle Leistungen, die erbracht werden, könn(t)en im Einzelfall auch im Rahmen des Budgets angeboten werden.
- Zusammenarbeit mit anderen Diensten
- Bessere Öffentlichkeitsarbeit



Informationsbedarf

Die Informations- und Beratungsangebote haben eine Schlüsselstellung

- ob

und

- wie

das Persönliche Budget gelingen wird!